



ФЕДЕРАЛЬНАЯ СЛУЖБА
ГОСУДАРСТВЕННОЙ СТАТИСТИКИ

Производство продукции сельского хозяйства в Липецкой области



за январь-сентябрь 2023 года



ФЕДЕРАЛЬНАЯ СЛУЖБА
ГОСУДАРСТВЕННОЙ СТАТИСТИКИ

Производство продукции сельского хозяйства

в Липецкой области

за январь-сентябрь 2023 года¹⁾

- 01 ИНДЕКС ПРОИЗВОДСТВА ПРОДУКЦИИ
СЕЛЬСКОГО ХОЗЯЙСТВА ЛИПЕЦКОЙ ОБЛАСТИ
- 02 ПОГОЛОВЬЕ СКОТА И ПТИЦЫ
В ХОЗЯЙСТВАХ ВСЕХ КАТЕГОРИЙ
- 03 ДИНАМИКА ПОГОЛОВЬЯ КРУПНОГО РОГАТОГО СКОТА
В ХОЗЯЙСТВАХ ВСЕХ КАТЕГОРИЙ
- 04 ДИНАМИКА ПОГОЛОВЬЯ КОРОВ ИЗ СТРУКТУРЫ
КРУПНОГО РОГАТОГО СКОТА В ХОЗЯЙСТВАХ ВСЕХ
КАТЕГОРИЙ
- 05 ДИНАМИКА ПОГОЛОВЬЯ СВИНЕЙ
В ХОЗЯЙСТВАХ ВСЕХ КАТЕГОРИЙ
- 06 ДИНАМИКА ПОГОЛОВЬЯ ОВЕЦ И КОЗ
В ХОЗЯЙСТВАХ ВСЕХ КАТЕГОРИЙ
- 07 ПРОИЗВОДСТВО ОСНОВНЫХ ПРОДУКТОВ
ЖИВОТНОВОДСТВА
СКОТА И ПТИЦЫ НА УБОЙ (В ЖИВОМ ВЕСЕ); МОЛОКА; ЯИЦ
- 08 ОБЪЕМ РЕАЛИЗАЦИИ ОСНОВНЫХ
СЕЛЬСКОХОЗЯЙСТВЕННЫХ ПРОДУКТОВ
СЕЛЬСКОХОЗЯЙСТВЕННЫМИ ОРГАНИЗАЦИЯМИ

¹⁾ Ежемесячные данные оперативной статистики.





ИНДЕКС ПРОИЗВОДСТВА ПРОДУКЦИИ СЕЛЬСКОГО ХОЗЯЙСТВА ЛИПЕЦКОЙ ОБЛАСТИ

В ПРОЦЕНТАХ К СООТВЕТСТВУЮЩЕМУ МЕСЯЦУ ПРЕДЫДУЩЕГО ГОДА

Объем производства продукции сельского хозяйства всех сельхозпроизводителей

за сентябрь 2023 года



43,6 млрд рублей

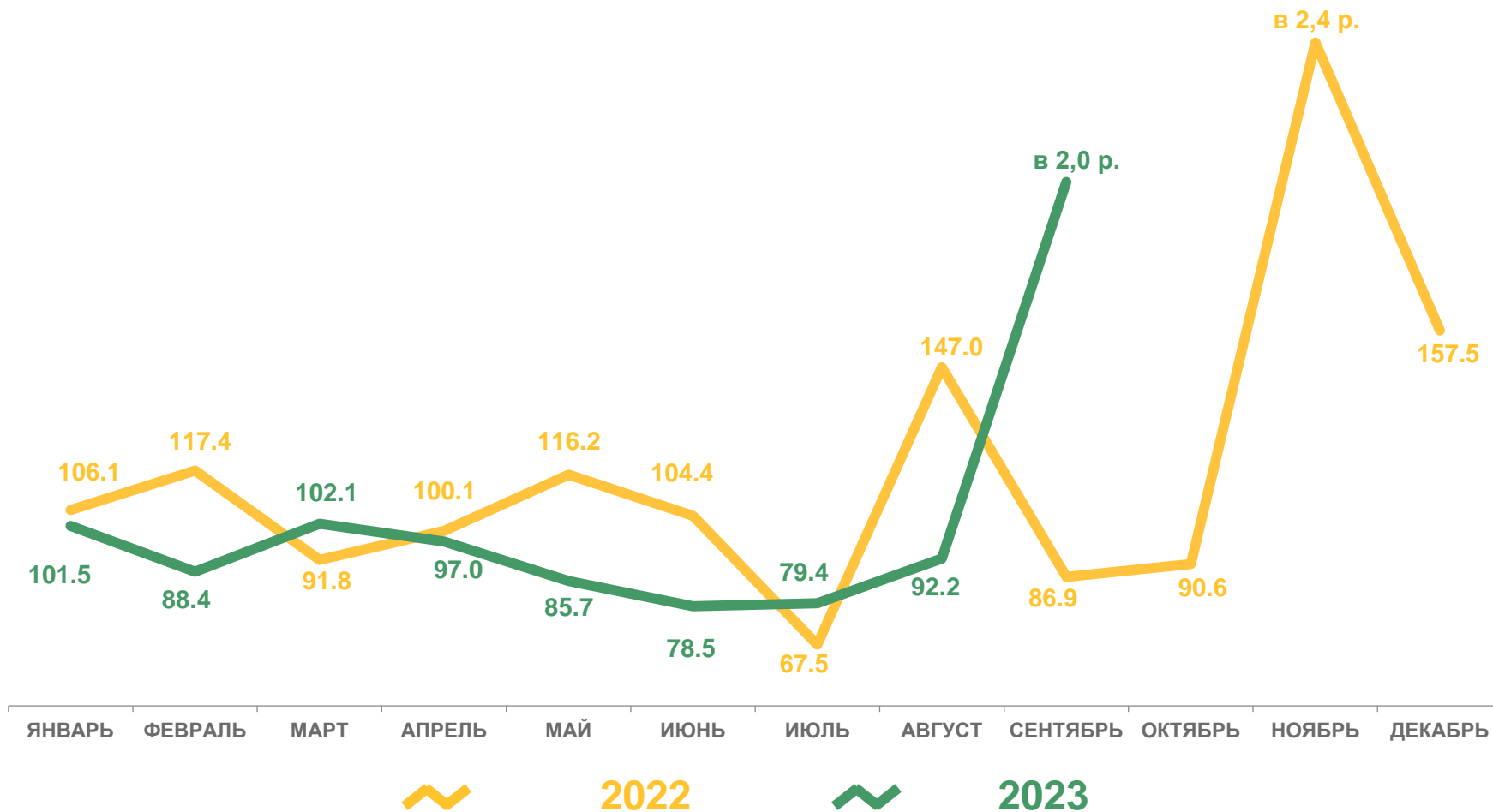
за январь-сентябрь 2023 года

132,5 млрд рублей



107,6%

К соответствующему периоду предыдущего года





ПОГОЛОВЬЕ СКОТА И ПТИЦЫ В ХОЗЯЙСТВАХ ВСЕХ КАТЕГОРИЙ

НА КОНЕЦ СЕНТЯБРЯ 2023 ГОДА, ТЫС. ГОЛОВ

В % к соответствующему периоду предыдущего года



99,3%

Крупный рогатый скот

из него коров



97,7%



Свиньи

114,4%



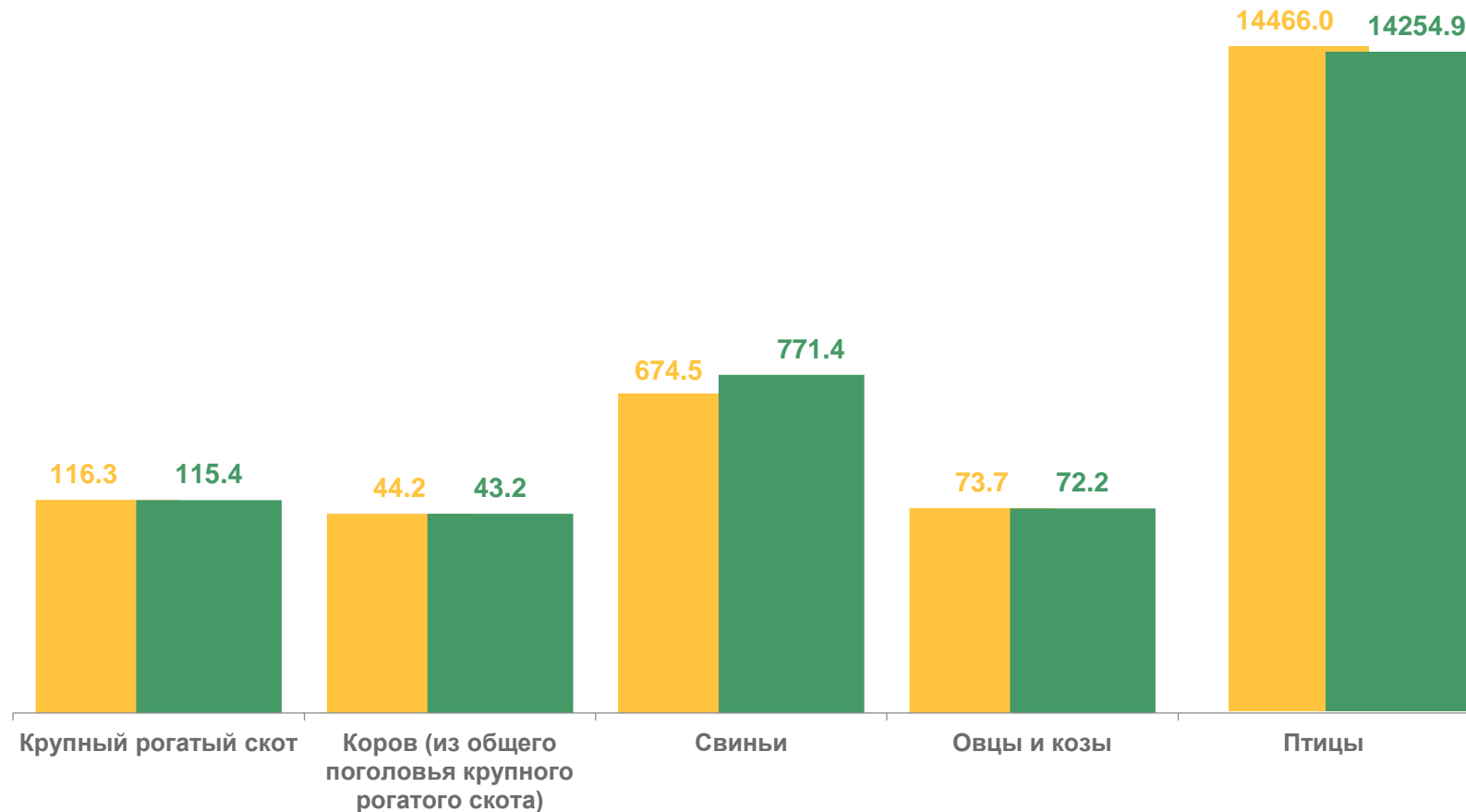
Овцы и козы

97,9%



Птица

98,5%



■ на конец сентября 2022 года

■ на конец сентября 2023 года





ДИНАМИКА ПОГОЛОВЬЯ КРУПНОГО РОГАТОГО СКОТА В ХОЗЯЙСТВАХ ВСЕХ КАТЕГОРИЙ

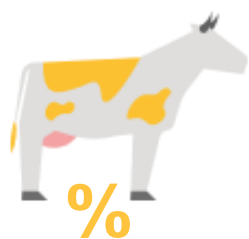
НА КОНЕЦ МЕСЯЦА, В % К СООТВЕТСТВУЮЩЕМУ МЕСЯЦУ ПРЕДЫДУЩЕГО ГОДА

Поголовье крупного рогатого скота

на конец сентября 2023 года

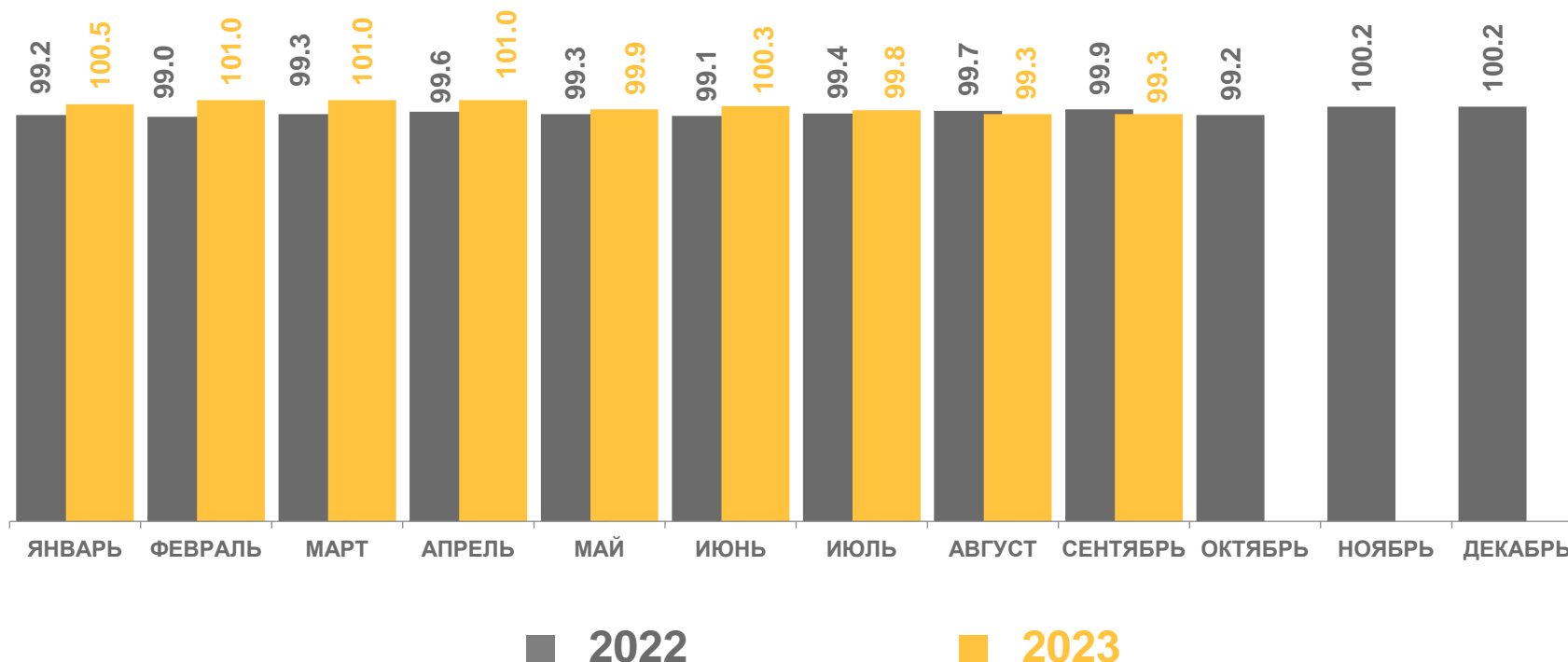


115,4 ТЫС.
ГОЛОВ



99,3%

К соответствующему периоду
предыдущего года





ДИНАМИКА ПОГОЛОВЬЯ КОРОВ ИЗ СТРУКТУРЫ КРУПНОГО РОГАТОГО СКОТА В ХОЗЯЙСТВАХ ВСЕХ КАТЕГОРИЙ

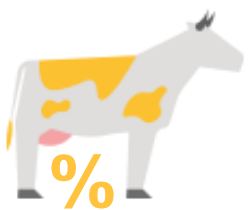
НА КОНЕЦ МЕСЯЦА, В % К СООТВЕТСТВУЮЩЕМУ МЕСЯЦУ ПРЕДЫДУЩЕГО ГОДА

Поголовье коров

на конец сентября 2023 года

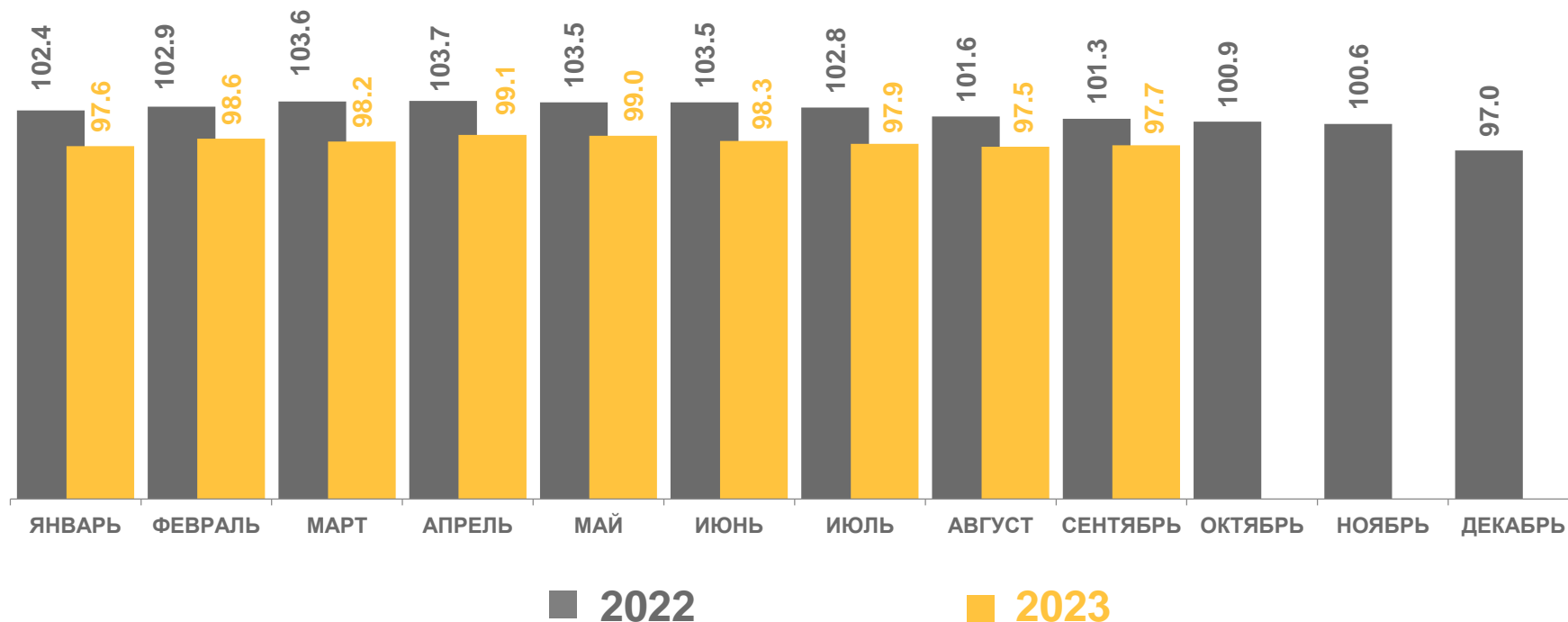


43,2 ТЫС. ГОЛОВ



97,7%

К соответствующему периоду предыдущего года





ДИНАМИКА ПОГОЛОВЬЯ СВИНЕЙ В ХОЗЯЙСТВАХ ВСЕХ КАТЕГОРИЙ

НА КОНЕЦ МЕСЯЦА, В % К СООТВЕТСТВУЮЩЕМУ МЕСЯЦУ ПРЕДЫДУЩЕГО ГОДА

Поголовье свиней

на конец сентября 2023 года



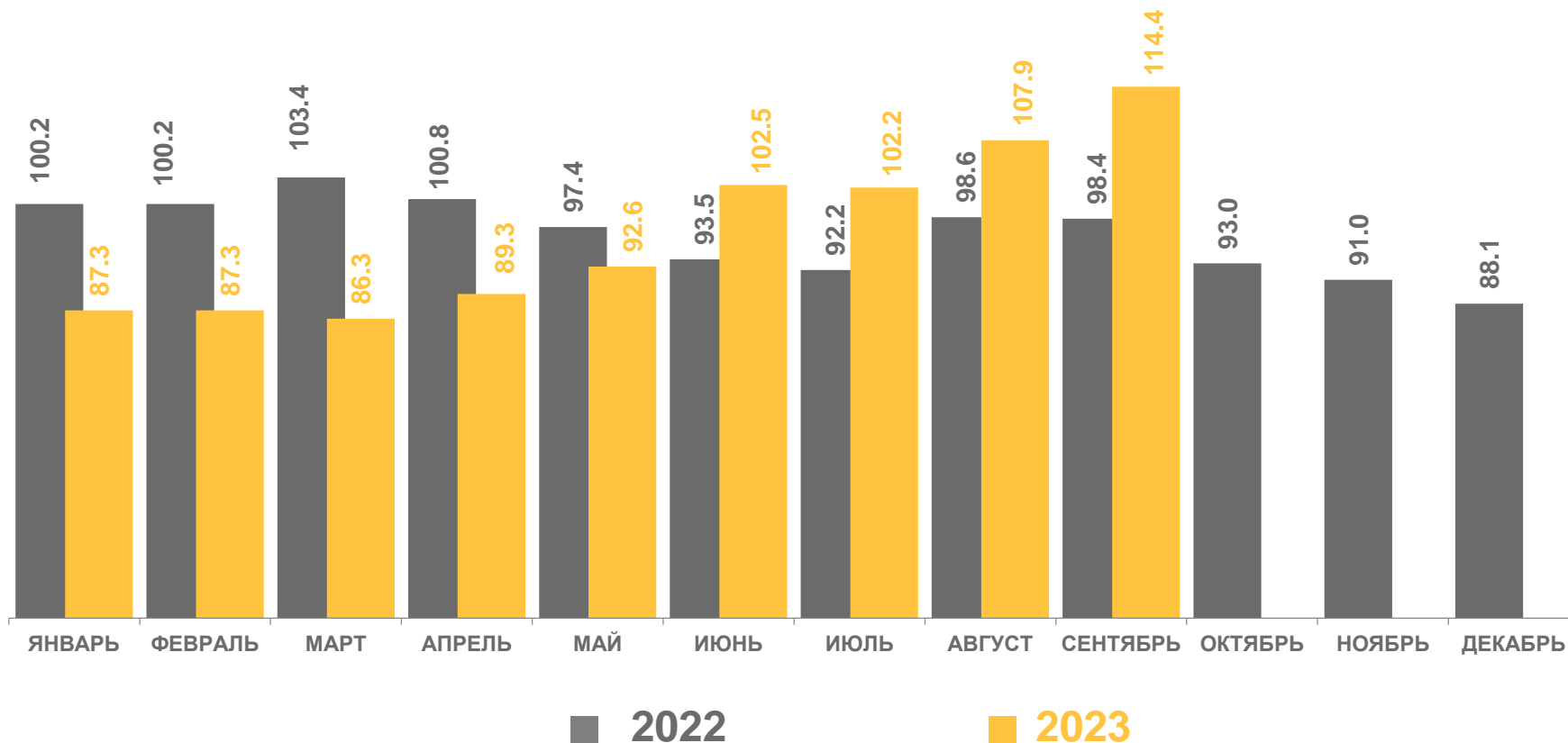
771,4 ТЫС. ГОЛОВ

%



114,4%

К соответствующему периоду
предыдущего года





ДИНАМИКА ПОГОЛОВЬЯ ОВЕЦ И КОЗ В ХОЗЯЙСТВАХ ВСЕХ КАТЕГОРИЙ

НА КОНЕЦ МЕСЯЦА, В % К СООТВЕТСТВУЮЩЕМУ МЕСЯЦУ ПРЕДЫДУЩЕГО ГОДА

Поголовье овец и коз

на конец сентября 2023 года



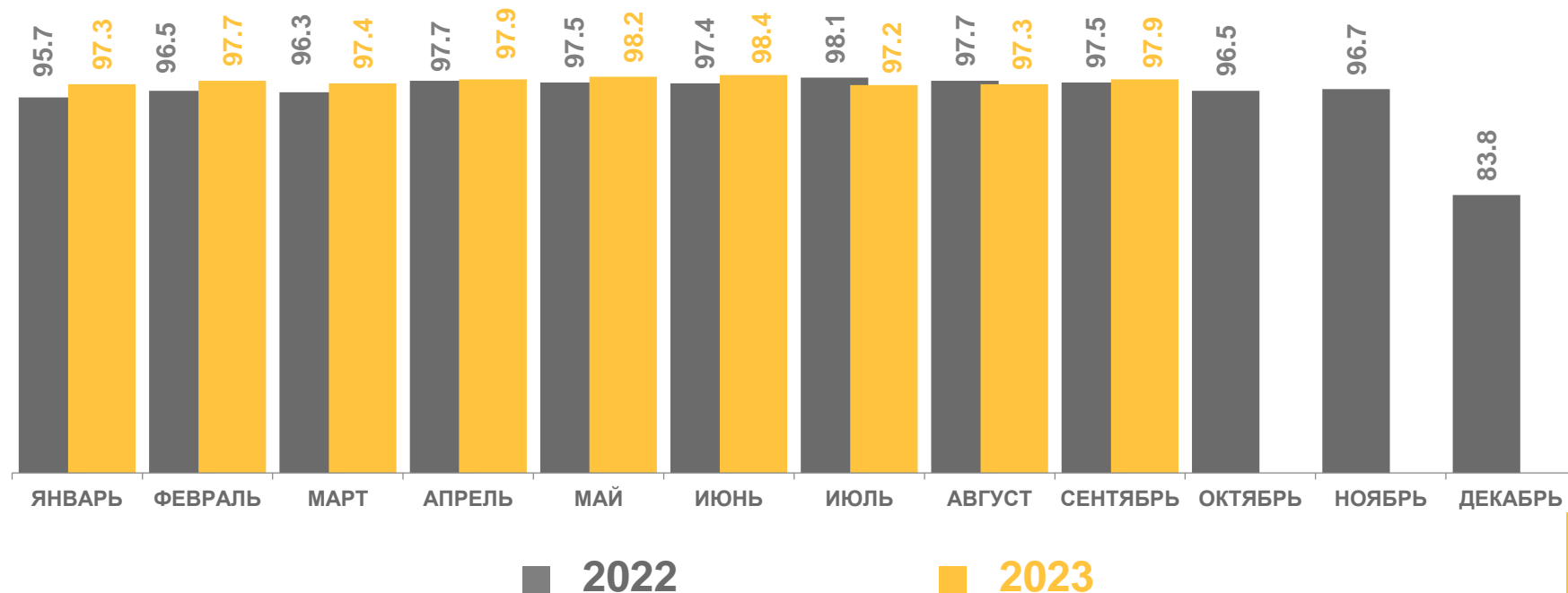
72,2 ТЫС.
ГОЛОВ

%



97,9%

К соответствующему периоду
предыдущего года



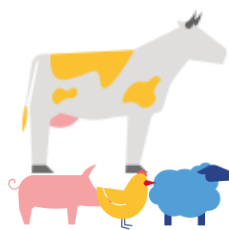


ПРОИЗВОДСТВО ОСНОВНЫХ ПРОДУКТОВ ЖИВОТНОВОДСТВА

за январь-сентябрь
2023 года

к соответствующему
периоду предыдущего года

В ХОЗЯЙСТВАХ ВСЕХ
КАТЕГОРИЙ



262,5 ТЫС.
ТОНН

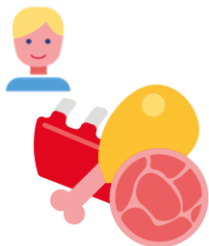
95,3%

В ТОМ ЧИСЛЕ
СЕЛЬХОЗОРГАНИЗАЦИИ

248,7 ТЫС.
ТОНН

95,4%

Скот и птица на убой
(в живом весе)



182 КГ

95,3%

На душу населения произведено
мяса в убойном весе

Институциональная структура производства мяса,
в % от хозяйств всех категорий





ПРОИЗВОДСТВО ОСНОВНЫХ ПРОДУКТОВ ЖИВОТНОВОДСТВА

за январь-сентябрь
2023 года

к соответствующему
периоду предыдущего года

В ХОЗЯЙСТВАХ ВСЕХ
КАТЕГОРИЙ



239,5

ТЫС.
ТОНН

103,1%

В ТОМ ЧИСЛЕ
СЕЛЬХОЗОРГАНИЗАЦИИ

189,2

ТЫС.
ТОНН

104,3%

Надоено молока

В СЕЛЬХОЗОРГАНИЗАЦИЯХ



6753

КГ

104,7%

Средний удой молока от одной коровы



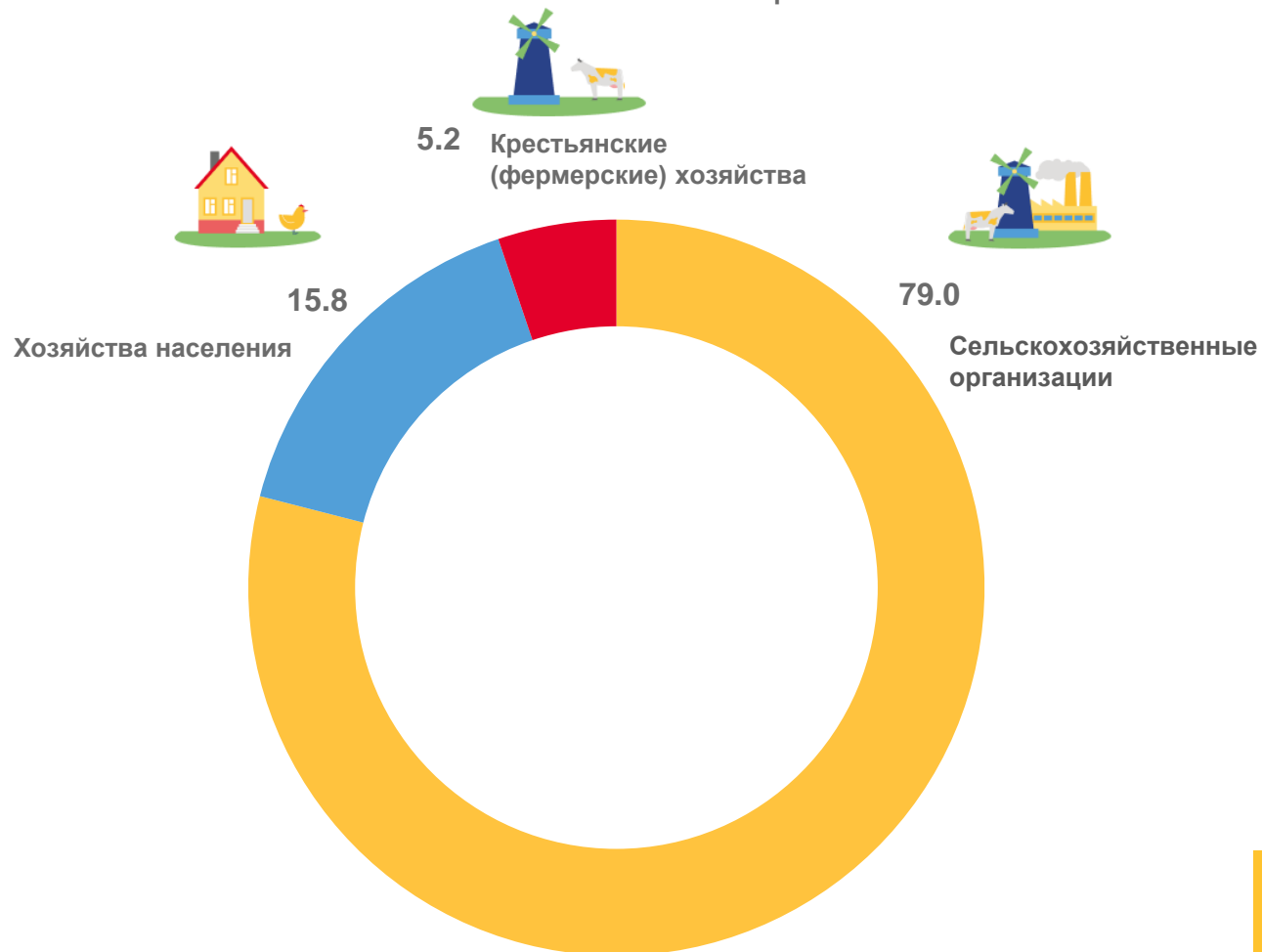
212

КГ

103,4%

На душу населения
произведено молока

Институциональная структура производства молока,
в % от хозяйств всех категорий





ПРОИЗВОДСТВО ОСНОВНЫХ ПРОДУКТОВ ЖИВОТНОВОДСТВА

за январь-сентябрь
2023 года

к соответствующему
периоду предыдущего года

В ХОЗЯЙСТВАХ ВСЕХ
КАТЕГОРИЙ



655,0 млн
штук

99,6%

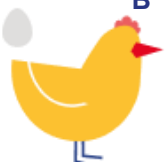
В ТОМ ЧИСЛЕ
СЕЛЬХОЗОРГАНИЗАЦИИ

Яйца

509,3 млн
штук

99,9%

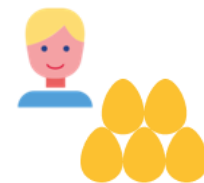
В СЕЛЬХОЗОРГАНИЗАЦИЯХ



224 шт

101,8%

Средняя яйценоскость от одной курицы-несушки по сельхозорганизациям, не относящимся к субъектам малого предпринимательства

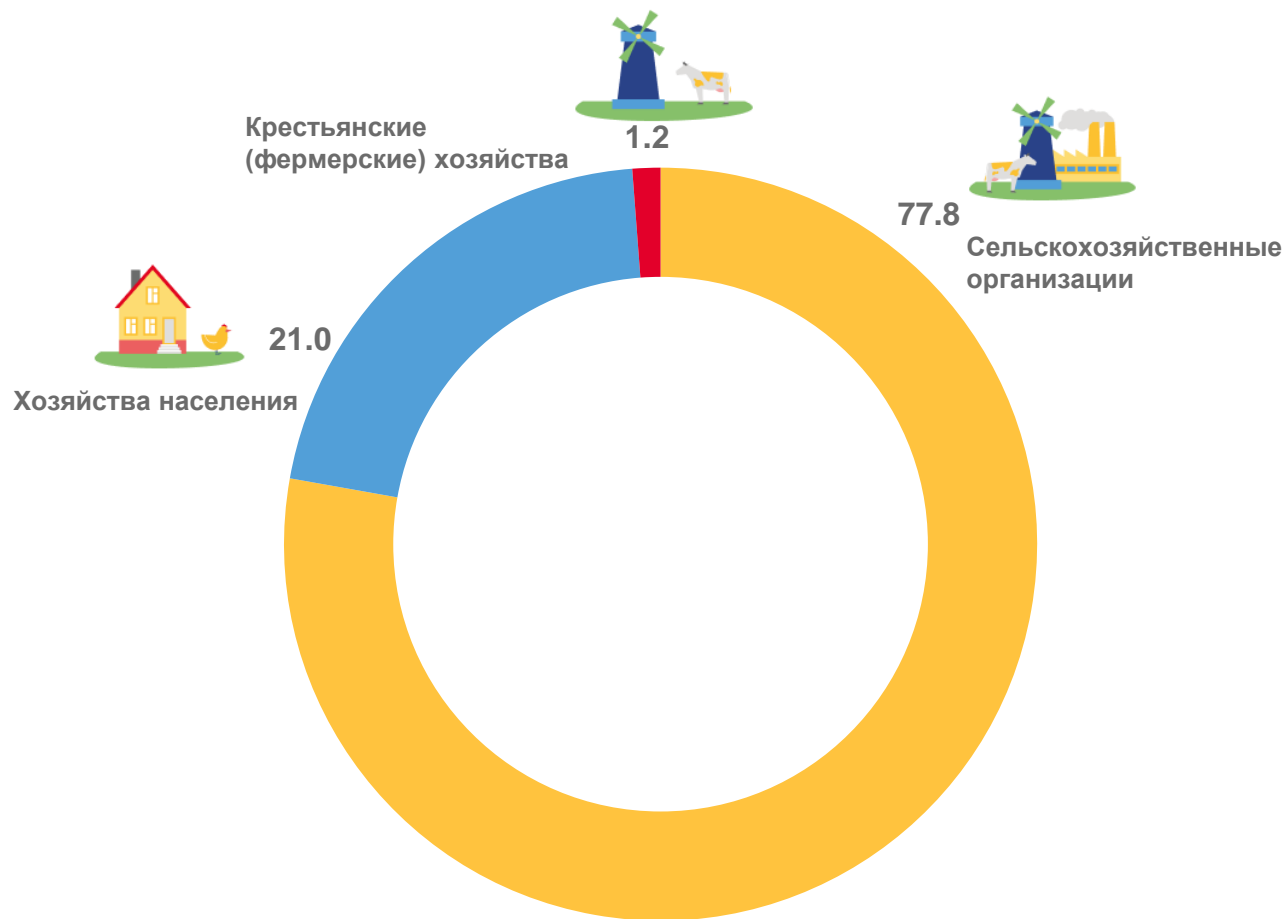


579 шт

99,7%

На душу населения
произведено яиц

Институциональная структура производства яиц,
в % от хозяйств всех категорий





ОБЪЕМ РЕАЛИЗАЦИИ ОСНОВНЫХ СЕЛЬСКОХОЗЯЙСТВЕННЫХ ПРОДУКТОВ СЕЛЬСКОХОЗЯЙСТВЕННЫМИ ОРГАНИЗАЦИЯМИ

ЗА ЯНВАРЬ-СЕНТЯБРЬ 2023 ГОДА



1853,6 ТЫС. ТОНН

Зерно



222,9 ТЫС. ТОНН

Семена подсолнечника



245,8 ТЫС. ТОНН

Скот и птица (в живом весе)



179,4 ТЫС. ТОНН

Молоко



391,1 МЛН ШТУК

Яйца

В % к соответствующему периоду 2022 года

